

HIKVISION®



ПАСПОРТ ИЗДЕЛИЯ

Сетевой декодер

DS-6910UDI



www.hikvision.ru

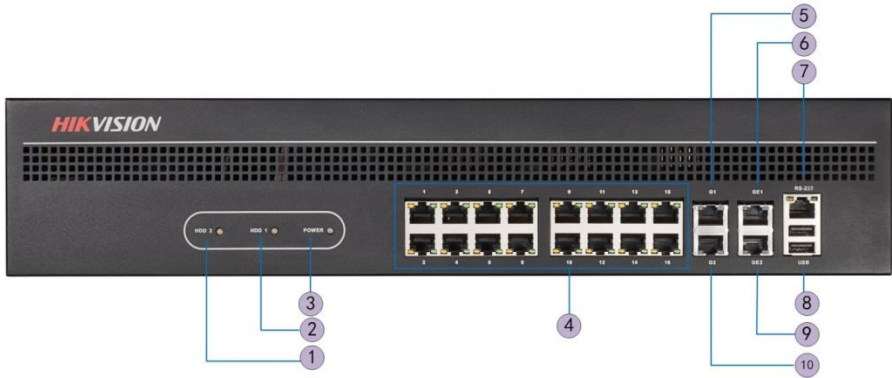
DS-6910UDI

Общая информация

- Одновременное подключение IP-камер
- RS-485
- RS-232
- Тревожные входы/ выходы 8/8



Интерфейсы передней и задней панели



Цифра	Наименование	Цифра	Наименование
1	Индикатор HDD1	8	Интерфейс управления сетью 1
2	Индикатор HDD2	9	RS-232
3	Индикатор питания	10	USB 2.0
4	LAN 10/100 Мбит/с	11	Интерфейс управления сетью 2
5	LAN 10/100/1000 Мбит/с 1	12	LAN 10/100/1000 Мбит/с 2

*Изображения и спецификации могут быть изменены без дополнительного уведомления.

*За подробной информацией обращайтесь к вашему персональному менеджеру

Спецификации

	DS-6910UDI
Видео/аудиовход	
Видеовход	WSXGA: 1680×1050/60Гц WXGA: 1440×900/60Гц WXGA: 1280×800/60Гц, 1366×768/60Гц, 1080p: 1920 × 1080@50/60Гц UXGA: 1600 × 1200@60Гц XVGA: 1280 × 960@60Гц 720p: 1280 × 720@50Hz/60Гц SXGA: 1280 × 1024@60Гц XGA: 1024 × 768@60Гц
Двусторонний аудиовход	1 канал, 3.5мм (2.0 Vp-p, 1 KΩ)
Видео/аудиовыход	
Разрешение вывода HDMI	4K: 3840 × 2160@30Гц (только для нечетных интерфейсов) 1080p: 1920 × 1080@50/60Гц WSXGA: 1680×1050/60Гц UXGA: 1600 × 1200@60Гц (только для нечетных интерфейсов) 720p: 1280 × 720@50Hz/60Гц SXGA: 1280 × 1024@60Гц XGA: 1024 × 768@60Гц
Аудиовыход	10 каналов, 2 DB 15
Видеовыход	5 каналов, 2 DB 15
Запись	До 12Мп
Воспроизведение	
Синхронное воспроизведение	12MP@20к/с: 10 каналов 8MP@30к/с: 20 каналов 5MP@30к/с: 30 канала 3MP@30к/с: 50 каналов 1080p@30к/с: 80 каналов
Разделение экранов	1/4/6/8/9/12/16/25/36
Интерфейсы	
Сетевой интерфейс	2, RJ45 10M /100M/ 1000M management network 2, RJ45 10M /100M/ 1000M Ethernet 16, RJ45 10M /100M Ethernet
Последовательный интерфейс	1 RS-485 1 RS-232
Тревожные вход/выход	8/8
Общие	
Питание	AC100-240В
Потребляемая мощность (без HDD)	До 108Вт

Рабочие условия	-10°C...+55°C, влажность 10% ~ 90%
Размеры	440 × 311 × 80мм
Вес (нетто)	≤6.4кг (без HDD)

Правила эксплуатации

1. Устройство должно эксплуатироваться в условиях, обеспечивающих возможность работы системы охлаждения. Во избежание перегрева и выхода прибора из строя не допускается размещение рядом с источниками теплового излучения, использование в замкнутых пространствах (ящик, глухой шкаф и т.п.). Рабочий диапазон температур от -10 до +55 (°C).
2. Все подключения должны осуществляться при отключенном электропитании.
3. Запрещена подача на входы устройства сигналов, не предусмотренных назначением этих входов – это может привести к выходу устройства из строя.
4. Не допускается воздействие на устройство температуры свыше +55 °C, источников электромагнитных излучений, активных химических соединений, электрического тока, а также дыма, пара и других факторов, способствующих порче устройства. Не допускается воздействие прямых солнечных лучей непосредственно на матрицу видеокамеры.
5. Конфигурирование устройства лицом, не имеющим соответствующей компетенции, может привести к некорректной работе, сбоям в работе, а также к выходу устройства из строя.
6. Не допускаются падения и сильная тряска устройства.
7. Рекомендуется использование источника бесперебойного питания, во избежание воздействия скачков напряжения или нештатного отключения устройства.

Для получения информации об установке и включении устройства, пожалуйста, обратитесь к Краткому руководству пользователя этого устройства.