



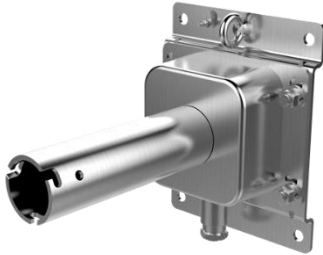
## **ПАСПОРТ ИЗДЕЛИЯ**

Подвесной кронштейн

**DS-1691ZJ-X**



# DS-1691ZJ-X



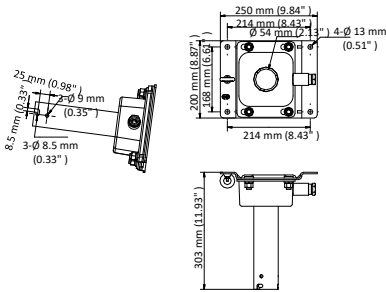
## Общая информация

- Сталь SUS304
- Подходит для взрывозащищенной скоростной поворотной камеры

## Внимание

- Подвесной кронштейн должен быть установлен на плоской поверхности стены
- Стена, на которую устанавливается кронштейн, должна выдерживать вес, в 3 раза превышающий суммарный вес камеры и аксессуаров
- Максимальная грузоподъемность кронштейна – 30 кг

## Размеры



## Спецификации

Модель	DS-1691ZJ-X
Описание	Подвесной кронштейн
Внешний вид	Естественный стальной цвет
Материал	SUS304
Размеры	250 x 200 x 303 мм
Масса	6 кг

\*Изображения и спецификации могут быть изменены без дополнительного уведомления.

\*За подробной информацией обращайтесь к вашему персональному менеджеру