

HIKVISION®



ПАСПОРТ ИЗДЕЛИЯ

Охранная контрольная панель

DS-19A08-01BNG



www.hikvision.ru

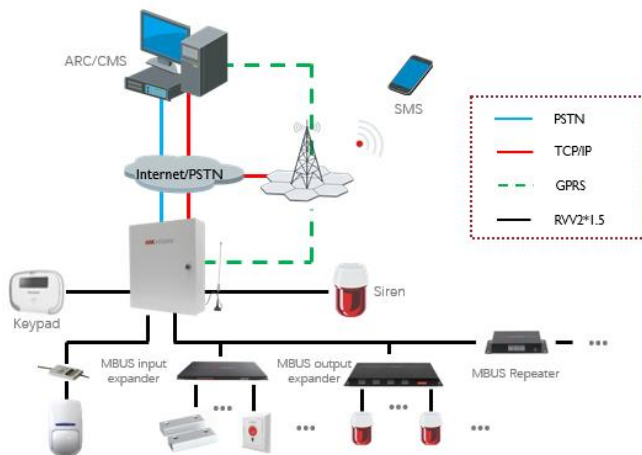
DS-19A08-01BNG



Общая информация

- 8 входов с расширением до 256
- 4 выхода с расширением до 256
- 2 шины, до 2,4 км каждая (RVV 2 x 1,5 мм)
- Древоподобная и последовательная топологии
- M-BUS с защитой от обратной полярности
- LAN, GPRS и телефонная линия
- Удаленный поиск логов, обновление, настройка экспорта \ импорта
- 1 код для монтажа, 1 для управления и 199 для операторов
- Протокол Contact ID,
- Поддержка 32 клавиатур и 32 брелоков
- До 8000 тревожных событий, 2000 операций и 1500 пользователей в логах

Схема применения



*Изображения и спецификации могут быть изменены без дополнительного уведомления.

*За подробной информацией обращайтесь к вашему персональному менеджеру

Спецификации

	DS-19A08-01BNG
Параметры охранной панели	
Тревожные входы	8, расширение до 256
Тревожный выход	4 канала + расширение до 256 каналов, 1А / 30 В DC
Правило вывода по расписанию	Есть
Источник питания сирены	12 В DC / 750 мА
Телефонная линия	Есть, 1 канал
Поддержка внешних клавиатур (LCD)	32
Переключатель антивандальной защиты	1, поддержка тревоги в случае нарушения антивандальной защиты
Постановка/ снятие с сигнализации по расписанию	8 разделов, 1 публичный раздел
Датчик антивандальной тревоги	8 локальных областей
СМС-уведомление при тревоге	Есть
Включение / выключение сигнализации по СМС	Есть
Беспроводной стандарт	GPRS
Слот для UIM-карты	1
Интерфейс SMA-антенны	1
Сетевые параметры	
Протоколы сети	SADP (автопоиск IP-адреса), DHCP (автополучение IP-адреса) и т. д.
Интерфейсы	
Ethernet	1 RJ45 10М / 100М адаптивный интерфейс
Клавиатура	1 RS-485 полудуплекс
Порт для аккумулятора	1 порт, 12 В DC, 7Ач
Интерфейс принтера	1 RS-232 для вывода информации
Основное	
Питание	220 В AC
Потребление	≤ 60 Вт (при загрузке ≤40Вт)
Рабочие условия	-10°C — 55°C, влажность 10% -90%

Установка	На стену
Размеры	370 x 320 x 86 мм
Вес	<3.5 кг

Правила эксплуатации

1. Устройство должно эксплуатироваться в условиях, обеспечивающих возможность работы системы охлаждения. Во избежание перегрева и выхода прибора из строя не допускается размещение рядом с источниками теплового излучения, использование в замкнутых пространствах (ящик, глухой шкаф и т.п.). Рабочий диапазон температур от -10 до +55 (°C).
2. Все подключения должны осуществляться при отключенном электропитании.
3. Запрещена подача на входы устройства сигналов, не предусмотренных назначением этих входов – это может привести к выходу устройства из строя.
4. Не допускается воздействие на устройство температуры свыше +55° C, источников электромагнитных излучений, активных химических соединений, электрического тока, а также дыма, пара и других факторов, способствующих порче устройства. Не допускается воздействие прямых солнечных лучей непосредственно на матрицу видеокамеры.
5. Конфигурирование устройства лицом, не имеющим соответствующей компетенции, может привести к некорректной работе, сбоям в работе, а также к выходу устройства из строя.
6. Не допускаются падения и сильная тряска устройства.
7. Рекомендуется использование источника бесперебойного питания, во избежание воздействия скачков напряжения или нештатного отключения устройства.

Для получения информации об установке и включении устройства, пожалуйста, обратитесь к Краткому руководству пользователя этого устройства.