

**HIKVISION®**



## **ПАСПОРТ ИЗДЕЛИЯ**

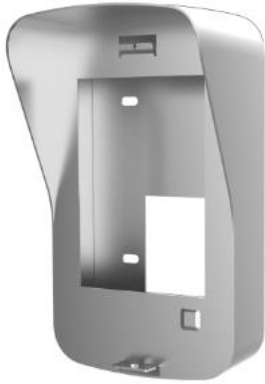
Монтажное основание для накладного крепления

**DS-KAB03-V**



[www.hikvision.ru](http://www.hikvision.ru)

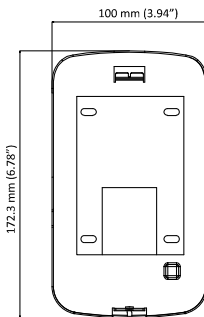
# DS-KAB03-V



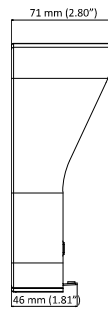
## Общая информация

- Нержавеющая сталь
- Удобный дизайн
- Без изоляции

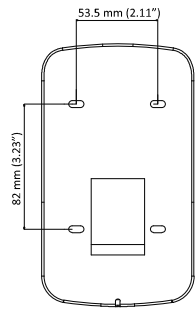
## Размеры



Вид с переди



Вид сбоку



Задний вид

\*Изображения и спецификации могут быть изменены без дополнительного уведомления.

\*За подробной информацией обращайтесь к вашему персональному менеджеру

## Спецификации

	DS-KA803-V
Наружный материал	Нержавеющая сталь
Внутренний материал короба	SGCC
Рабочие условия	-40°C ~ 70°C, влажность 10%-90%
Размеры	172.3 x 100 x 71мм

## Правила эксплуатации

1. Устройство должно эксплуатироваться в условиях, обеспечивающих возможность работы системы охлаждения. Во избежание перегрева и выхода прибора из строя не допускается размещение рядом с источниками теплового излучения, использование в замкнутых пространствах (ящик, глухой шкаф и т.п.). Рабочий диапазон температур от -40 до +70 (°C).
2. Все подключения должны осуществляться при отключенном электропитании.
3. Запрещена подача на входы устройства сигналов, не предусмотренных назначением этих входов – это может привести к выходу устройства из строя.
4. Не допускается воздействие на устройство температуры свыше +70°C, источников электромагнитных излучений, активных химических соединений, электрического тока, а также дыма, пара и других факторов, способствующих порче устройства. Не допускается воздействие прямых солнечных лучей непосредственно на матрицу видеокамеры.
5. Конфигурирование устройства лицом, не имеющим соответствующей компетенции, может привести к некорректной работе, сбоям в работе, а также к выходу устройства из строя.
6. Не допускаются падения и сильная тряска устройства.
7. Рекомендуется использование источника бесперебойного питания, во избежание воздействия скачков напряжения или нештатного отключения устройства.

Для получения информации об установке и включении устройства, пожалуйста, обратитесь к Краткому руководству пользователя этого устройства.